



Grommets

Blanking Grommets	51
Wiring Grommets (CH)	52
Wiring Grommets (MA)	54

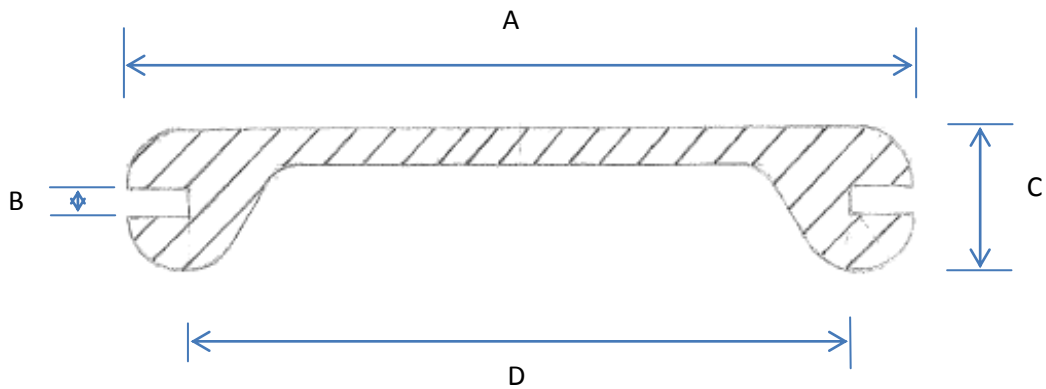
www.completerubber.com.au

BLANKING GROMMETS

Part No	A mm	B mm	C mm	D mm
GR12	12.7	1.2	7.2	9.5
GR17	20.6	1.6	7.2	17.5
GR25	54.0	1.2	6.0	47.6
GR14	17.5	1.6	6.4	12.7
GR15	19.0	1.6	6.4	14.3
GR22	38.1	1.6	8.0	31.8
GR11	11.0	1.6	4.8	8.0
GR19	25.4	1.6	6.4	19.0
GR16	20.6	1.6	6.4	16.0
GR13	16.0	1.6	6.4	11.0
GR20	31.8	1.6	0.8	25.4
GR15-1	25.4	0.8	8.0	14.3
GR18	28.6	1.6	6.4	22.3
GR23	58.0	1.6	7.2	36.5
GR21	33.3	1.6	8.0	27.0
GR24	44.5	1.6	8.0	38.1
GR26	59.0	1.5	7.5	50.5
GR24-1	57.0	1.6	6.0	42.0

Type: CR Grommet

Standard Stock Items



WIRING GROMMETS

A mm	B mm	C mm	D mm	E mm
12.70	9.53	7.54	6.35	9.53
14.00	9.00	6.00	1.50	7.50
15.87	9.53	5.94	4.78	9.52
15.88	11.11	7.94	1.59	7.14
17.46	12.70	9.53	1.59	7.14
19.05	14.29	11.11	1.59	6.35
20.00	15.50	9.00	2.00	7.00
21.00	16.00	9.50	2.00	7.00
22.00	16.00	9.10	3.20	14.00
22.00	16.00	8.00	3.20	15.00
22.23	15.88	9.52	4.76	11.11
22.23	19.05	12.70	1.59	6.35
22.40	15.00	8.00	1.90	13.20
22.40	17.30	11.20	2.50	10.10
23.00	18.80	13.90	3.88	8.23
23.00	18.80	13.90	1.90	6.16
24.00	14.50	9.00	3.20	9.60
25.40	15.88	7.95	6.35	14.30
25.40	22.22	9.53	3.57	10.32
25.40	19.05	6.35	1.59	6.35
26.99	22.23	14.29	4.76	11.11
26.99	20.64	9.53	3.18	9.53
26.99	20.64	14.29	25.40	31.75
28.58	23.81	19.05	0.76	5.08
29.00	23.00	17.00	2.00	7.00
30.16	23.81	17.46	25.40	31.75
33.27	25.40	9.52	25.40	31.75
33.34	25.40	17.46	4.76	12.70
34.92	26.99	19.05	1.59	9.52
34.92	22.22	7.95	4.78	12.40
38.10	31.75	12.70	1.59	6.35
40.48	34.13	21.43	31.75	38.10
41.28	31.75	21.22	1.59	11.11
41.28	31.75	22.23	4.76	14.29
45.00	37.00	30.00	2.00	10.00
46.04	39.69	26.99	31.75	38.10
50.80	44.45	34.93	3.18	9.53
50.80	38.10	8.13	3.56	10.31

Type: CH Grommets

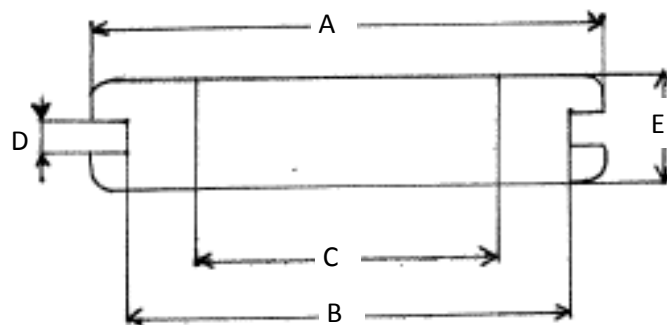
WIRING GROMMETS

A mm	B mm	C mm	D mm	E mm
52.39	46.04	33.34	31.75	38.10
53.98	44.45	38.10	4.76	14.29
55.96	50.80	38.10	1.57	11.13
61.91	55.56	42.86	31.75	38.10
37.47	61.12	48.42	31.75	38.10
69.00	60.00	49.00	2.50	10.00
73.03	36.50	53.98	1.57	11.10
76.20	63.50	54.10	6.35	16.00
76.20	63.50	50.80	7.87	14.22
79.37	73.02	60.32	31.75	38.10
91.00	84.50	44.00	3.00	10.00
120.65	101.60	88.90	4.76	14.29

Type: CH Grommets

Not Stock Standard Items

Minimum Order Quantities apply



WIRING GROMMETS

A mm	B mm	C mm	D mm	E mm
2.30	6.40	1.40	4.80	4.70
3.50	9.30	0.80	3.50	4.70
2.80	8.00	1.50	5.40	4.80
4.80	9.00	1.50	5.50	5.30
3.20	9.50	1.20	4.80	5.55
3.20	11.30	1.60	6.40	6.70
3.60	11.00	2.40	7.20	7.20
5.50	11.00	1.60	4.80	7.20
2.00	12.00	1.60	6.60	8.00
5.50	11.00	0.80	4.00	8.00
5.50	11.00	1.20	4.00	8.00
5.50	11.00	1.60	4.80	8.00
5.50	11.00	2.40	5.50	8.00
5.50	11.00	3.20	7.20	8.00
1.60	12.70	3.20	7.50	8.10
3.20	11.00	0.80	6.40	8.70
2.40	13.00	3.20	7.50	8.80
2.60	13.10	2.80	7.40	8.80
5.30	15.30	0.80	4.50	8.80
6.00	12.50	1.50	5.50	9.00
3.20	12.70	1.60	6.40	9.50
4.00	10.50	4.00	7.20	9.50
4.80	12.70	0.80	6.40	9.50
5.10	12.70	1.60	8.00	9.50
6.00	17.50	1.60	8.00	9.50
6.10	14.30	3.20	10.00	9.50
6.40	12.50	1.20	6.00	9.50
6.40	14.30	3.20	6.40	9.50
8.30	14.00	2.00	8.00	9.50
6.70	14.00	0.80	7.00	9.50
4.00	12.70	1.20	6.60	10.10
4.00	15.90	1.60	7.80	10.30
7.20	15.00	2.40	7.20	10.30
8.00	16.00	1.60	6.40	10.30
4.80	16.00	0.80	4.80	11.00
6.40	14.30	0.80	4.00	11.00
7.20	16.00	1.60	6.40	11.00
8.00	19.80	4.00	8.00	11.00

Type: MA Grommets

WIRING GROMMETS

A mm	B mm	C mm	D mm	E mm
9.50	17.50	3.20	6.40	11.00
8.00	15.00	3.20	8.00	11.50
6.40	15.90	6.40	12.70	11.90
6.70	16.00	1.60	8.00	11.90
7.20	17.10	1.60	8.70	11.90
8.00	15.00	4.80	9.50	11.90
4.75	16.00	13.50	21.50	12.00
8.00	15.00	1.60	8.00	12.00
7.20	18.60	3.20	10.60	12.10
8.00	17.00	2.80	9.00	12.10
7.50	14.70	4.20	10.10	12.20
6.10	18.30	3.20	9.50	12.30
9.30	17.30	2.00	7.80	12.30
6.40	15.00	1.60	8.00	12.70
6.40	17.50	1.60	7.20	12.70
6.40	20.00	1.60	7.00	12.70
7.20	15.00	1.60	8.00	12.70
7.50	16.00	1.20	7.20	12.70
9.50	16.00	0.80	6.40	12.70
9.50	16.00	1.60	6.40	12.70
9.50	16.00	1.60	6.40	12.70
9.50	17.50	2.00	8.00	12.70
9.50	17.50	2.40	8.00	12.70
9.50	17.50	3.20	9.50	12.70
9.50	19.00	3.20	8.00	12.70
10.00	17.50	1.60	8.00	12.70
10.30	17.80	1.20	3.20	12.70
11.00	17.50	1.20	6.40	12.70
8.00	19.50	4.80	10.70	13.30
7.20	17.50	2.00	8.70	13.50
7.90	18.20	1.60	8.30	13.50
9.50	16.00	1.20	6.40	13.50
11.60	17.20	5.00	9.60	13.70
11.00	19.00	9.50	16.00	14.00
7.80	20.00	6.20	12.60	14.10
9.30	20.00	3.20	9.30	14.10
11.50	20.00	3.20	9.30	14.10
4.80	19.00	1.60	6.40	14.30

Type: MA Grommets

WIRING GROMMETS

A mm	B mm	C mm	D mm	E mm
9.50	17.50	1.20	7.20	14.30
9.50	20.60	8.00	12.70	14.30
9.50	20.60	9.50	14.30	14.30
11.00	19.00	1.60	8.30	14.30
9.50	20.00	1.20	7.80	14.70
8.30	20.50	3.00	16.00	15.00
8.30	25.60	5.00	16.00	15.00
8.00	19.70	1.80	5.90	15.50
9.30	20.00	3.20	9.30	15.80
11.50	20.00	3.20	9.30	15.80
9.00	20.00	1.60	6.00	16.00
9.50	25.40	1.60	8.00	16.00
9.50	20.60	4.80	9.50	16.00
11.00	24.00	5.50	14.70	16.00
11.90	25.40	1.60	8.00	16.00
9.50	20.60	1.60	7.20	16.70
6.40	19.80	1.60	7.10	16.80
8.10	24.00	2.00	14.00	17.00
15.00	33.00	5.00	7.00	17.00
12.70	20.60	1.60	7.20	17.50
9.20	24.80	3.20	12.00	18.10
12.70	22.30	1.60	8.00	18.20
6.40	24.60	1.30	9.50	18.50
5.00	25.00	1.00	7.00	19.00
8.70	25.40	1.60	14.30	19.00
9.50	25.50	4.70	12.50	19.00
11.00	25.40	1.60	8.00	19.00
12.70	27.00	0.80	8.00	19.00
12.70	25.40	6.40	11.00	19.00
12.70	33.50	1.80	6.40	19.10
14.30	27.50	3.50	14.50	19.50
9.50	25.40	1.60	8.00	19.80
16.00	22.30	0.60	8.00	20.20
16.00	22.30	1.60	8.00	20.20
6.40	24.60	1.60	9.50	20.60
12.70	27.00	4.80	11.00	20.60
14.30	27.00	6.40	12.70	20.60
9.50	27.00	2.00	8.50	21.50

Type: MA Grommets

WIRING GROMMETS

A mm	B mm	C mm	D mm	E mm
16.00	28.60	1.60	8.00	22.00
7.20	28.60	1.60	6.40	22.30
8.00	28.60	0.80	7.20	22.30
12.70	28.60	1.60	6.40	22.30
16.00	25.40	1.60	8.00	22.30
16.00	29.30	2.40	9.50	22.30
16.00	29.30	3.20	9.50	22.30
14.30	30.20	1.60	8.00	23.80
12.70	34.60	1.60	8.30	24.00
19.00	35.00	1.60	8.00	24.00
16.00	31.50	1.60	8.00	25.00
16.00	29.40	2.40	7.20	25.40
22.30	31.80	1.20	7.50	25.40
12.70	35.00	9.50	19.00	25.50
16.00	35.00	9.50	19.00	25.50
19.00	35.00	9.50	19.00	25.50
19.00	33.30	1.60	8.00	27.00
19.00	31.80	2.00	8.00	27.00
19.00	35.00	9.50	16.00	27.00
19.00	36.50	0.80	9.50	27.80
22.30	34.30	1.60	8.00	28.30
19.00	35.00	0.80	9.50	28.60
19.00	31.80	2.00	8.00	29.50
18.20	38.10	5.10	11.90	30.10
16.00	39.70	3.20	9.70	30.50
22.20	37.50	1.20	9.50	31.50
12.70	38.10	1.60	6.40	31.80
12.70	38.10	4.80	9.50	31.80
19.00	41.30	3.20	8.00	31.80
19.00	41.30	6.40	11.00	31.80
22.20	41.30	0.80	8.00	31.80
22.30	41.30	6.40	16.00	31.80
25.40	38.10	3.10	9.50	31.80
22.30	67.00	1.60	8.00	32.20
29.30	46.00	0.80	7.10	32.50
19.00	42.90	1.60	8.00	33.30
29.00	46.00	1.60	12.70	34.10
20.60	44.00	1.00	9.30	35.00

Type: MA Grommets

WIRING GROMMETS

A mm	B mm	C mm	D mm	E mm
25.00	41.00	1.50	8.00	35.00
25.40	44.50	6.40	16.00	35.00
29.30	40.60	1.60	8.00	35.00
19.00	46.00	0.80	11.00	36.50
19.00	46.00	3.20	11.00	36.50
19.00	44.50	1.60	14.30	38.10
30.10	44.50	1.20	7.50	38.10
31.80	44.50	1.20	7.50	38.10
31.80	44.50	1.60	8.00	38.10
31.80	44.50	3.20	9.50	38.10
7.00	57.10	1.20	9.50	44.50
31.80	68.00	1.60	20.00	44.50
38.00	34.00	7.00	14.00	44.50
38.10	57.10	1.20	9.50	44.50
25.40	57.10	1.60	12.70	46.00
31.00	57.10	1.60	12.70	46.00
31.30	69.00	2.00	20.00	50.00
42.40	64.00	6.00	16.00	50.00
49.50	65.00	1.30	11.30	55.00
45.00	75.00	8.50	20.50	57.00
45.00	75.00	13.00	25.00	57.00
59.60	99.00	1.80	7.60	60.60
51.60	84.00	1.80	8.00	61.10
76.20	101.60	0.80	4.80	82.50
203.20	285.70	6.35	31.70	241.30

Type: MA Grommets

Not stock Items

Minimum Order Quantities apply

